



КОПИЯ

**МИНИСТЕРСТВО КУЛЬТУРЫ ЧЕЧЕНСКОЙ РЕСПУБЛИКИ
ДЕПАРТАМЕНТ
ПО ОХРАНЕ И ИСПОЛЬЗОВАНИЮ КУЛЬТУРНОГО НАСЛЕДИЯ
(ПАМЯТНИКОВ ИСТОРИИ И КУЛЬТУРЫ)
ЧЕЧЕНСКОЙ РЕСПУБЛИКИ**

П Р И К А З

«07» сентября 2015г.

г. Грозный

№ 86-п

Об утверждении границ территории
объекта культурного наследия
регионального значения

В соответствии с Федеральным законом от 25 июня 2002 № 73-ФЗ «Об объектах культурного наследия (памятниках истории и культуры) народов Российской Федерации», Законом Чеченской Республики от 20 декабря 2006 года № 59-рз «Об объектах культурного наследия в Чеченской Республике», в целях обеспечения сохранности и государственной охраны объектов культурного наследия регионального значения и их территорий

ПРИКАЗЫВАЮ:

1. Установить:

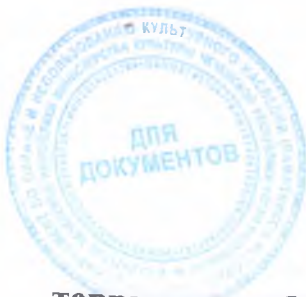
1.1. Границы территории объекта культурного наследия регионального значения «Башня жилая №2 (Пожахойская) XIV-XVI вв.», расположенного по адресу: Чеченская Республика, Итум-Калинский район, с. Хилдехарой (бывший хут. Пожах), (Приложение № 1).

1.2. Правовой режим использования земельного участка в границах территории объекта культурного наследия регионального значения «Башня жилая №2 (Пожахойская) XIV-XVI вв.», расположенного по адресу: Чеченская Республика, Итум-Калинский район, с. Хилдехарой (бывший хут. Пожах), (Приложение № 2).

2. Контроль за исполнением настоящего приказа возложить на начальника отдела научно-технической документации и экспертизы Департамента по охране и использованию культурного наследия (памятников истории и культуры) Чеченской Республики Исаева А.В.

Директор

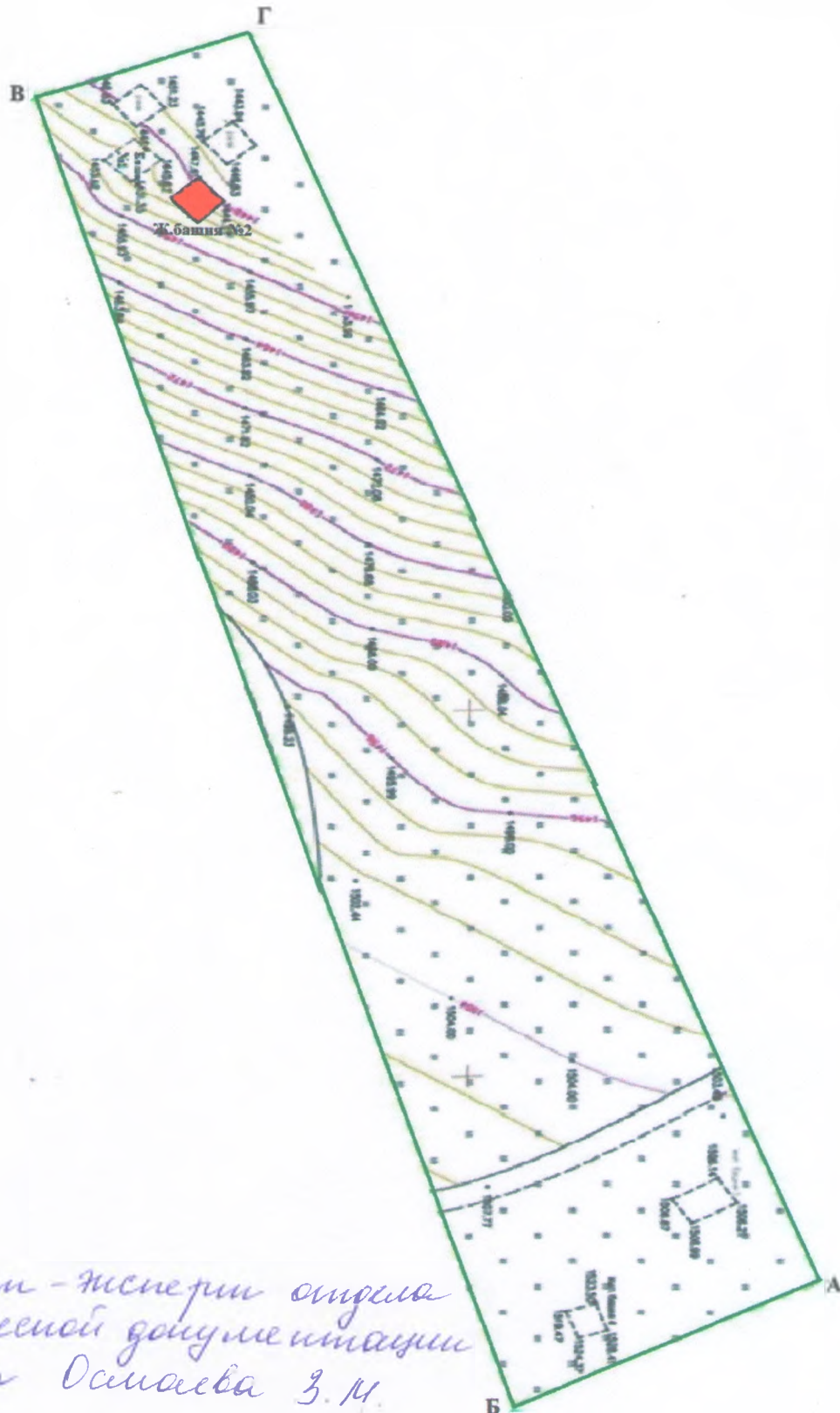
Л-А.А-М. Усманов



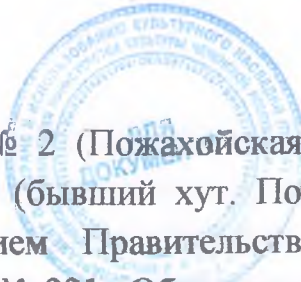
КОПИЯ

Приложение № 1
к приказу департамента по охране и
использованию культурного наследия
Чеченской Республики
от «7» 09 2015г. № 85-11

**Описание границ
территории объекта культурного наследия регионального значения
«Башня жилая №2 (Пожахойская) XIV-XVI вв.», расположенного по
адресу: Чеченская Республика, Итум-Калинский район, с. Хилдехарой
(бывший хут. Пожах).**



*Лит. специалист - инженер отдела
научно-технической документации
и инженеризма Осмаева З.М.*



КОПИЯ

Башня жилая № 2 (Пожахойская), XIV - XVI вв. Итум-Калинский район, с. Хилдехарой (бывший хут. Пожах) - принят на государственную охрану Постановлением Правительства Чеченской Республики от 03 сентября 2013 года за № 231 «Об отнесении памятников истории и культуры на территории Чеченской республики к объектам культурного наследия регионального значения».

В целях обеспечения сохранности и государственной охраны объектов культурного наследия, целесообразно установить границу территории земельного участка данного объекта, с отнесением данного земельного участка, на котором расположена Башня жилая № 2 (Пожахойская), XIV - XVI вв., к землям историко-культурного назначения, в соответствии с пунктом 7 статьи 26 Закона Чеченской Республики "Об объектах культурного наследия в Чеченской Республике" от 20 декабря 2006 г. № 59-РЗ.

Башня жилая № 2 (Пожахойская), XIV - XVI вв. Итум-Калинский район, с. Хилдехарой (бывший хут. Пожах), расположены в Хильдехаройском ущелье на правом берегу речки Кериго, между селениями Горстхой и Саканхой, Итум-Калинского района, в кадастровом квартале 20:05:0005019. В данное время комплекс не жилой.

Условная датировка XIV - XVI вв.

Данная граница является территорией особо охраняемых земель отнесенного к землям историко-культурного назначения, в котором обеспечивается неизменность облика и интерьера объектов комплекса, в соответствии с его особенностями, послужившего основанием для включения комплекса в реестр. Обеспечивается режим содержания земель историко-культурного назначения и режим доступа к объектам комплекса, условия которого устанавливаются пользователем комплекса по согласованию с соответствующим органом охраны объектов культурного наследия.

В результате проведенной настоящей работы, граница территории памятника отображена на картографических материалах непрерывной линией зеленого цвета с выделением условных знаков условными знаками «А», «Б», «В» и «Г», являющихся поворотными точками, и осуществлена их привязка к границе памятника. Граница территории памятника начинается в точке «А» и далее идет по часовой стрелке прямыми участками от точки к точке, возвращаясь к исходной точке «А».

Расстояние от точки «А» до точки «Б» по направлению СЗ ЮВ составляет 70,48м, дирекционный угол равен 115° 12' 10", расстояние от точки «Б» до точки «В» по направлению СВ ЮЗ составляет 369,95 м, дирекционный угол равен 38° 28' 27", расстояние от точки «В» до точки «Г» по направлению ЮВ СЗ составляет 47,29 м, дирекционный угол равен 121°

Ин. специалист - эксперт отдела научно-технической документации и кадастрового делопроизводства 211

8' 10" и расстояние от точки «Г» до точки «А» по направлению ЮЗ СВ, составляет 360,46 м, дирекционный угол равен 35° 1' 26".

Координаты поворотных точек границы памятника представляются во Всемирной геодезической системе координат (WGS-84). Общий периметр границы территории памятника составляет 848,18 м. Площадь территории памятника: $S = 2,1191$ га. (См. Таблицу №1).

Ведомость вычисления площади земельного участка

Таблица №1

№ №	Точки	Внутренние углы	Дирекционные углы	Расстояние (м)	Координаты	
					N	E
1	А	99° 49' 16"			42°40'2.18"	45°29'9.16"
2	Б	76° 43' 43"	115° 12' 10"	70,48	42°40'0.21"	45°29'10.63"
3	В	97° 20' 16"	38° 28' 27"	369,95	42°39'58.14"	45°28'54.59"
4	Г	86° 6' 44"	121° 8' 10"	47,29	42°39'59.50"	45°28'53.79"
1	А	99° 49' 16"	35° 1' 26"	360,46	42°40'2.18"	45°29'9.16"



КОПИЯ

Ин. специалист-эксперт научно-технической документации и инженерия Салаева З.И.



КОПИЯ

Приложение № 2
к приказу департамента по охране и
использованию культурного наследия
Чеченской Республики
от «07» 09 2015г. № 85-19.

Правовой режим использования земельного участка в границах территории объекта культурного наследия регионального значения «Башня жилая №2 (Пожахойская) XIV-XVI вв.», расположенного по адресу: Чеченская Республика, Итум-Калинский район, с. Хилдехарой (бывший хут. Пожах).

1. Соблюдение правового режима, установленного земельным законодательством, в отношении к землям историко-культурного назначения, использование земель строго в соответствии с их целевым назначением.
2. Обеспечение доступности объектов культурного наследия в целях их экспонирования, обеспечение сохранения традиционного визуального восприятия объекта культурного наследия с основных видовых точек и смотровых площадок.
3. Обеспечение научной реставрации объектов культурного наследия и его объектов с учетом сохранения условий оптимального восприятия памятника.
4. Обеспечение мер сохранности объекта культурного наследия, его пожарной безопасности, учет мер по обеспечению пожарной безопасности башни, защиты от динамических воздействий.
5. Проектирование и проведение работ по сохранению объектов культурного наследия и его территории по согласованию с уполномоченным государственным органом в области охраны объектов культурного наследия Чеченской Республики.
6. Ведение мониторинга за состоянием объектов культурного наследия и его территории (обеспечение устойчивости склонов).
7. Реставрацию объектов культурного наследия, консервацию и реставрацию исторически ценных градоформирующих объектов, устранение диссонирующих объектов, озеленение и благоустройство территории в соответствии с согласованным в установленном порядке проектом реставрации и приспособления, музеефикация археологических объектов с проведением необходимых для этих целей научно-исследовательских археологических работ, связанных с консервацией объектов.
8. Восстановление утраченных элементов застройки исторического владения, имевших важное композиционное значение, реконструкцию инженерных сетей и дорог, не нарушающую целостность объектов культурного наследия и не создающую угрозы их повреждения, разрушения или уничтожения.
9. Поэтапный снос или реконструкция дисгармоничного зданий складского помещения, нарушающего оптимальное условие восприятия объектов культурного наследия и противоречащего принципам организации его территории.

И. специалист - инженер отдела научно-технической документации и инженеризм Осмаева З. М.

