



КОПИЯ

**МИНИСТЕРСТВО КУЛЬТУРЫ ЧЕЧЕНСКОЙ РЕСПУБЛИКИ
ДЕПАРТАМЕНТ
ПО ОХРАНЕ И ИСПОЛЬЗОВАНИЮ КУЛЬТУРНОГО НАСЛЕДИЯ
(ПАМЯТНИКОВ ИСТОРИИ И КУЛЬТУРЫ)
ЧЕЧЕНСКОЙ РЕСПУБЛИКИ**

П Р И К А З

« 07 » сентября 2015г.

г. Грозный

№ 87-п

Об утверждении границ территории
объекта культурного наследия
регионального значения

В соответствии с Федеральным законом от 25 июня 2002 № 73-ФЗ «Об объектах культурного наследия (памятниках истории и культуры) народов Российской Федерации», Законом Чеченской Республики от 20 декабря 2006 года № 59-рз «Об объектах культурного наследия в Чеченской Республике», в целях обеспечения сохранности и государственной охраны объектов культурного наследия регионального значения и их территорий

П Р И К А З Ы В А Ю:

1. Установить:

1.1. Границы территории объекта культурного наследия регионального значения «Склепы (Верхне-Кокадойские)» XIV-XVII вв., расположенного по адресу: Чеченская Республика, Итум-Калинский район, с.Кокадой, (Приложение № 1).

1.2. Правовой режим использования земельного участка в границах территории объекта культурного наследия регионального значения «Склепы (Верхне-Кокадойские)» XIV-XVII вв., расположенного по адресу: Чеченская Республика, Итум-Калинский район, с.Кокадой, (Приложение № 2).

2. Контроль за исполнением настоящего приказа возложить на начальника отдела научно-технической документации и экспертизы Департамента по охране и использованию культурного наследия (памятников истории и культуры) Чеченской Республики Исаева А.В.

Директор

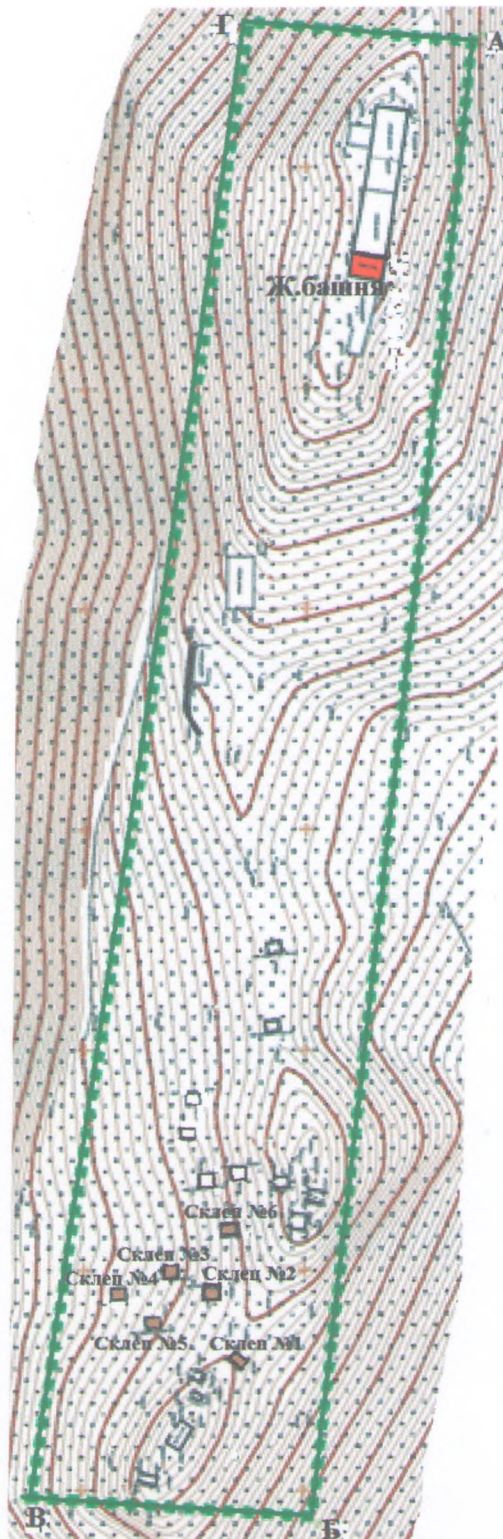
Л-А.А-М. Усманов



КОПИЯ

Приложение № 1
к приказу департамента по охране и
использованию культурного наследия
(памятников истории и культуры)
Чеченской Республики
от «07» сентября 2015г. № 87-17

**Описание границ
территории объекта культурного наследия регионального
значения «Склепы (Верхне-Кокадойские)» XIV-XVII вв.,
расположенного по адресу: Чеченская Республика, Итум-Калинский
район, с.Кокадой.**



*И. специалист - инженер отдела научно-технической
документации и измерения Д. 2015*

Склепы (Верхне-Кокадойские) расположены в кадастровом квартале 20:05:0400006.

В результате проведенной настоящей работы, граница территории памятника отображена на картографических материалах условными знаками «А», «Б», «В» и «Г», являющихся поворотными точками, и осуществлена их привязка к границе памятника. Граница территории памятника начинается в точке «А», и далее идет по часовой стрелке прямыми участками от точки к точке, возвращаясь к исходной точке «А».

Расстояние от точки «А» до точки «Б» составляет 336,11 м, дирекционный угол равен $96^{\circ} 05' 00''$; расстояние от точки «Б» до точки «В» составляет 63,70 м, дирекционный угол равен $183^{\circ} 56' 33''$; расстояние от точки «В» до точки «Г» составляет 338,30 м, дирекционный угол равен $278^{\circ} 17' 13''$ и расстояние от точки «Г» до точки «А» составляет 50,65 м, дирекционный угол равен $5^{\circ} 35' 08''$. Координаты поворотных точек границы памятника представляются во Всемирной геодезической системе координат (WGS-84). Общий периметр границы территории памятника составляет 788,77 м. Площадь территории памятника: $S = 1,9256$ га (См. Таблица №1).

Ведомость вычисления площади земельного участка

Таблица №1

№ №	Наз ва ние точ ки	Внутренние углы	Дирекцион ные углы	Расстояние (м)	Координаты	
					N	E
1	А	$89^{\circ} 30' 08''$	$96^{\circ} 05' 00''$	336,11	$42^{\circ} 45' 17,873''$	$45^{\circ} 34' 9,346''$
2	Б	$92^{\circ} 08' 26''$	$183^{\circ} 56' 33''$	63,70	$42^{\circ} 45' 15,085''$	$45^{\circ} 34' 23,421''$
3	В	$85^{\circ} 39' 20''$	$278^{\circ} 17' 13''$	338,30	$42^{\circ} 45' 13,101''$	$45^{\circ} 34' 22,804''$
4	Г	$92^{\circ} 42' 05''$	$5^{\circ} 35' 08''$	50,65	$42^{\circ} 45' 16,306''$	$45^{\circ} 34' 8,794''$
1	А				$42^{\circ} 45' 17,873''$	$45^{\circ} 34' 9,346''$



И. специалист-инженер отдела научно-технической документации и инженеризма Ошарова Э.М.



КОПИ

Приложение № 2
к приказу департамента по охране и
использованию культурного наследия
(памятников истории и культуры)
Чеченской Республики
от «04» сентября 2015г. № 84-П

Правовой режим использования земельного участка в границах территории объекта культурного наследия регионального значения «Склепы (Верхне-Кокадойские)» XIV-XVII вв., расположенного по адресу: Чеченская Республика, Итум-Калинский район, с.Кокадой.

1. Соблюдение правового режима, установленного земельным законодательством, в отношении к землям историко-культурного назначения, использование земель строго в соответствии с их целевым назначением.
2. Обеспечение доступности объектов культурного наследия в целях их экспонирования, обеспечение сохранения традиционного визуального восприятия объекта культурного наследия с основных видовых точек и смотровых площадок.
3. Обеспечение научной реставрации объектов культурного наследия и его объектов с учетом сохранения условий оптимального восприятия памятника.
4. Обеспечение мер сохранности объекта культурного наследия, его пожарной безопасности, учет мер по обеспечению пожарной безопасности башни, защиты от динамических воздействий.
5. Проектирование и проведение работ по сохранению объектов культурного наследия и его территории по согласованию с уполномоченным государственным органом в области охраны объектов культурного наследия Чеченской Республики.
6. Ведение мониторинга за состоянием объектов культурного наследия и его территории (обеспечение устойчивости склонов).
7. Реставрацию объектов культурного наследия, консервацию и реставрацию исторически ценных градоформирующих объектов, устранение диссонирующих объектов, озеленение и благоустройство территории в соответствии с согласованным в установленном порядке проектом реставрации и приспособления, музеефикация археологических объектов с проведением необходимых для этих целей научно-исследовательских археологических работ, связанных с консервацией объектов.
8. Восстановление утраченных элементов застройки исторического владения, имевших важное композиционное значение, реконструкцию инженерных сетей и дорог, не нарушающую целостность объектов культурного наследия и не создающую угрозы их повреждения, разрушения или уничтожения.
9. Поэтапный снос или реконструкция дисгармоничного зданий складского помещения, нарушающего оптимальное условие восприятия

И. специалист-исследователь отдела научно-технической документации и информатизации Осипов 2 III

объектов культурного наследия и противоречащего принципам организации его территории.

10. Запрещение проектирования и проведения землеустроительных, земляных, строительных, мелиоративных, хозяйственных и иных работ, за исключением работ по сохранению объектов культурного наследия и его территории, а также хозяйственной деятельности, не нарушающей целостности объектов культурного наследия и не создающей угрозы его повреждения, разрушения или уничтожения.

11. Запрещение капитального строительства, изменения установленного на основании заключения историко-культурной экспертизы предмета охраны объекта культурного наследия, искажения традиционных характеристик эволюционно сложившейся композиции застройки исторического владения, изменения характеристик природного ландшафта, композиционно связанного с объектом культурного наследия.

12. Запрещение загрязнения территории химическими и иными веществами, техническими и сточными водами, иными отходами, размещение и эксплуатация объектов, отрицательно влияющих на сохранность культурного слоя.

13. Запрещается проведение самовольных археологических раскопок.

14. Запрещение прокладки инженерных коммуникаций (теплотрасс, газопроводов, электрокабеля и пр.) надземным, воздушным способами и на фасадах башни.

15. Исключение любой хозяйственной и строительной деятельности на археологических объектах данного объектов культурного наследия.



КОПИЯ

Ис. специалист - эксперт отдела научно-технической документации и экспертизы Осмаева З.М.