



КОПИЯ

МИНИСТЕРСТВО КУЛЬТУРЫ ЧЕЧЕНСКОЙ РЕСПУБЛИКИ

ДЕПАРТАМЕНТ ПО ОХРАНЕ И ИСПОЛЬЗОВАНИЮ КУЛЬТУРНОГО НАСЛЕДИЯ (ПАМЯТНИКОВ ИСТОРИИ И КУЛЬТУРЫ) ЧЕЧЕНСКОЙ РЕСПУБЛИКИ

П Р И К А З

«14» августа 2015г.

г. Грозный

№ 62-11

Об утверждении границ территории
объекта культурного наследия
регионального значения «Башня боевая (Хуландойская)»

В соответствии с Федеральным законом от 25 июня 2002 № 73-ФЗ «Об объектах культурного наследия (памятниках истории и культуры) народов Российской Федерации», Законом Чеченской Республики от 20 декабря 2006 года № 59-рз «Об объектах культурного наследия в Чеченской Республике», в целях обеспечения сохранности и государственной охраны объектов культурного наследия регионального значения и их территорий

П Р И К А З Ы В А Ю:

1. Установить:

1.1. Границы территории объекта культурного наследия регионального значения «Башня боевая (Хуландойская) XIV-XVI вв.», расположенного по адресу: Чеченская Республика, Шаройский район, с. Хуландой (Приложение № 1).

1.2. Правовой режим использования земельного участка в границах территории объекта культурного наследия регионального значения «Башня боевая (Хуландойская) XIV-XVI вв.», расположенного по адресу: Чеченская Республика, Шаройский район, с. Хуландой (Приложение № 2).

2. Контроль за исполнением настоящего приказа возложить на начальника отдела научно-технической документации и экспертизы Департамента по охране и использованию культурного наследия (памятников истории и культуры) Чеченской Республики Исаева А.В.

Директор

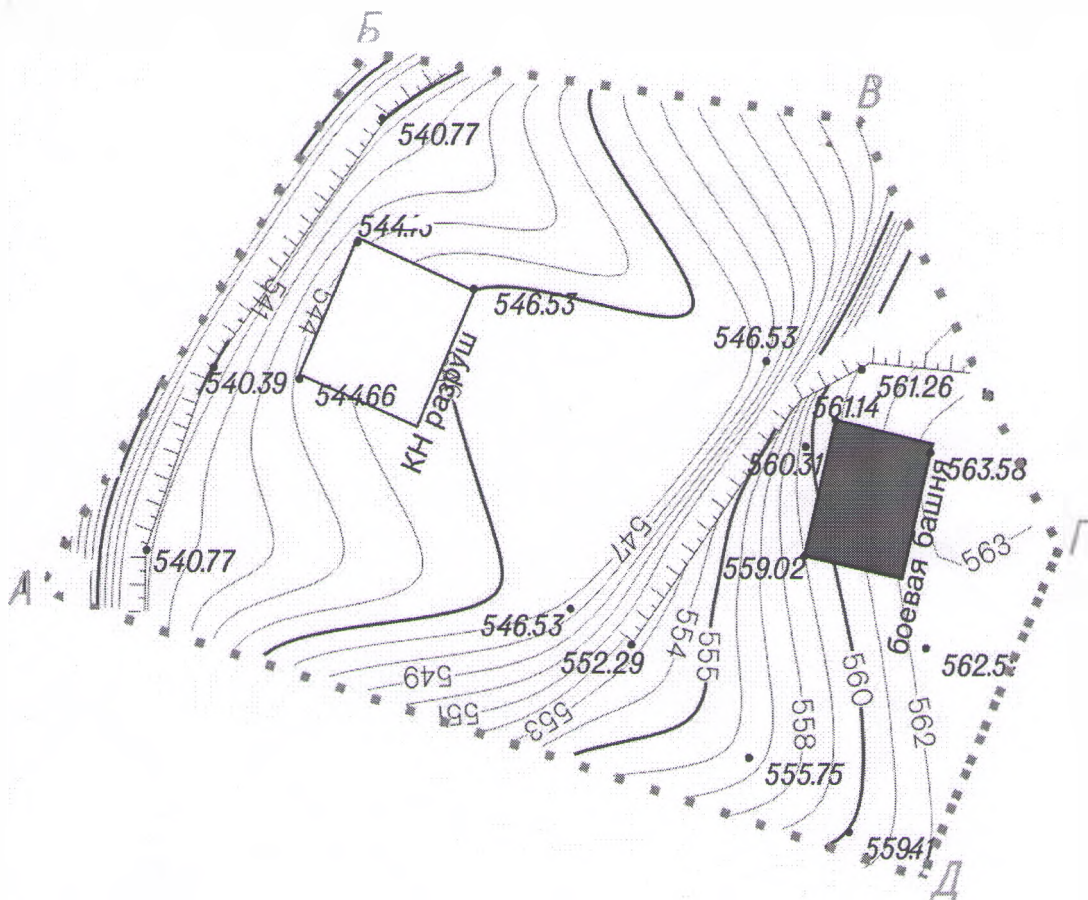
Л-А.А-М. Усманов

КОПИЯ



Приложение № 1
к приказу департамента по охране и
использованию культурного наследия
Чеченской Республики
от «__» ____ 2015г. № __

Описание границ
территории объекта культурного наследия регионального значения
значения «Башня боевая (Хуландойская) XIV-XVI вв.», расположенного
по адресу: Чеченская Республика, Шаройский район, с. Хуландой



■ - Боевая башня (Хуландойская)

*И. Специалист-инженер отдела инженерии и геодезии
Буева М. А.*



Хуландойская боевая башня XIV-XVI вв., на южной окраине с. Хуландой, в Шаройском районе, стоит на левом берегу реки Хуландойн-эжк, на слоне горы. Башня была сигнально-сторожевой и охраняла горную дорогу из Тушетии (Грузия) в Шарой и Шаро-Аргунское ущелье.

GPS координаты: N 42° 32' 50,17", E 45° 44' 57,03", 1771 м над уровнем моря и находится в кадастровом квартале 20:13:2102000. Условная датировка XIV-XVI вв.

В результате проведенной настоящей работы, граница территории боевой башни отображена на картографических материалах условными знаками «А», «Б», «В», «Г», «Д», являющихся поворотными точками, и осуществлена их привязка к границе памятника. Граница территории памятника начинается в точке «А» и далее идет по часовой стрелке прямыми участками от точки к точке, возвращаясь к исходной точке «А».

Расстояние от точки «А» до точки «Б» составляет 23,43 м, дирекционный угол равен 31° 57' 12"; расстояние от точки «Б» до точки «В» составляет 19,03 м, дирекционный угол равен 97° 42' 00"; расстояние от точки «В» до точки «Г» составляет 17,55 м, дирекционный угол равен 154° 09' 53"; расстояние от точки «Г» до точки «Д» составляет 13,32 м, дирекционный угол равен 203° 18' 41" и расстояние от точки «Д» до точки «А» составляет 35,30 м, дирекционный угол равен 287° 38' 40".

Координаты поворотных точек границы памятника представляются во Всемирной геодезической системе координат (WGS-84). Общий периметр границы территории памятника составляет 108,63 м. Площадь территории памятника: S = 0,0750 га (См. Таблица №1).

Ведомость вычисления площади земельного участка

Таблица №1

№ №	Наз ва ние точ ки	Внутренние углы	Дирекцион ные углы	Рассто яние (м)	Координаты	
					N	E
1	Б	114° 15' 12"			42° 32' 50,628"	45° 44' 57,936"
2	В	123° 32' 07"	97° 42' 00"	19,03	42° 32' 50,453"	45° 44' 58,723"
3	Г	130° 51' 12"	154° 09' 53"	17,55	42° 32' 49,917"	45° 44' 58,942"
4	Д	95° 40' 01"	203° 18' 41"	13,32	42° 32' 49,557"	45° 44' 58,634"
5	А	75° 41' 27"	287° 38' 40"	35,30	42° 32' 50,064"	45° 44' 57,272"
1	Б		31° 57' 12"	23,43	42° 32' 50,628"	45° 44' 57,936"

Ин специалист отдела измерения и кадастра 11

КОПИЯ



Приложение № 2
к приказу департамента по охране и
использованию культурного наследия
Чеченской Республики
от «__» _____ 2015г. № ____

Правовой режим использования земельного участка в границах территории объекта культурного наследия регионального значения «Башня боевая (Хуландойская) XIV-XVI вв.», расположенного по адресу: Чеченская Республика, Шаройский район, с. Хуландой

1. Соблюдение правового режима, установленного земельным законодательством, в отношении к землям историко-культурного назначения, использование земель строго в соответствии с их целевым назначением.
2. Обеспечение доступности объектов культурного наследия в целях их экспонирования, обеспечение сохранения традиционного визуального восприятия объекта культурного наследия с основных видовых точек и смотровых площадок.
3. Обеспечение научной реставрации объектов культурного наследия и его объектов с учетом сохранения условий оптимального восприятия памятника.
4. Обеспечение мер сохранности объекта культурного наследия, его пожарной безопасности, учет мер по обеспечению пожарной безопасности Боевой башни, защиты от динамических воздействий.
5. Проектирование и проведение работ по сохранению объектов культурного наследия и его территории по согласованию с уполномоченным государственным органом в области охраны объектов культурного наследия Чеченской Республики.
6. Ведение мониторинга за состоянием объектов культурного наследия и его территории (обеспечение устойчивости склонов).
7. Реставрацию объектов культурного наследия, консервацию и реставрацию исторически ценных градоформирующих объектов, устранение диссонирующих объектов, озеленение и благоустройство территории в соответствии с согласованным в установленном порядке проектом реставрации и приспособления, музеефикация археологических объектов с проведением необходимых для этих целей научно-исследовательских археологических работ, связанных с консервацией объектов.
8. Восстановление утраченных элементов застройки исторического владения, имевших важное композиционное значение, реконструкцию инженерных сетей и дорог, не нарушающую целостность объектов культурного наследия и не создающую угрозы их повреждения, разрушения или уничтожения.
9. Поэтапный снос или реконструкция дисгармоничного зданий складского помещения, нарушающего оптимальное условие восприятия объектов культурного наследия и противоречащего принципам организации его территории.
10. Запрещение проектирования и проведения землеустроительных, земляных, строительных, мелиоративных, хозяйственных и иных работ, за исключением работ по сохранению объектов культурного наследия и его

Зн. специалист отдела инспекции в госрегистре Чуба М.

территории, а также хозяйственной деятельности, не нарушающей целостности объектов культурного наследия и не создающей угрозы его повреждения, разрушения или уничтожения.

11. Запрещение капитального строительства, изменения установленного на основании заключения историко-культурной экспертизы предмета охраны объекта культурного наследия, искажения традиционных характеристик эволюционно сложившейся композиции застройки исторического владения, изменения характеристик природного ландшафта, композиционно связанного с объектом культурного наследия.

12. Запрещение загрязнения территории химическими и иными веществами, техническими и сточными водами, иными отходами, размещение и эксплуатация объектов, отрицательно влияющих на сохранность культурного слоя.

13. Запрещается проведение самовольных археологических раскопок.

14. Запрещение прокладки инженерных коммуникаций (теплотрасс, газопроводов, электрокабеля и пр.) надземным, воздушным способами и на фасадах Боевой башни.

15. Исключение любой хозяйственной и строительной деятельности на археологических объектах данного объектов культурного наследия.

КОПИЯ



Ин. специалист отдела инспекции и госрегистра Цуева М.