

КОПИЯ

**МИНИСТЕРСТВО КУЛЬТУРЫ ЧЕЧЕНСКОЙ РЕСПУБЛИКИ
ДЕПАРТАМЕНТ
ПО ОХРАНЕ И ИСПОЛЬЗОВАНИЮ КУЛЬТУРНОГО НАСЛЕДИЯ
(ПАМЯТНИКОВ ИСТОРИИ И КУЛЬТУРЫ)
ЧЕЧЕНСКОЙ РЕСПУБЛИКИ**

П Р И К А З

«01» сентября 2015 г.

г. Грозный

№ 74-п

Об утверждении границ территории
объектов культурного наследия регионального значения
и режима использования их территорий

В соответствии с Федеральным законом от 25 июня 2002 года № 73-ФЗ «Об объектах культурного наследия (памятниках истории и культуры) народов Российской Федерации», Законом Чеченской Республики от 20 декабря 2006 года № 59-рз «Об объектах культурного наследия в Чеченской Республике», в целях обеспечения сохранности и государственной охраны объектов культурного наследия регионального значения и их территорий

ПРИКАЗЫВАЮ:

1. Установить:

1.1. Границы территории объектов культурного наследия регионального значения «Мешийский историко-архитектурный комплекс XIV-XVIII: Башня боевая, Башня жилая № 1, Башня жилая № 2, Склеп надземный №1, Склеп надземный №2, расположенных по адресу: Чеченская Республика, Итум-Калинский район, ущелье Малхиста, долина реки Мешихи (бывшее с.Мешихи), (Приложение № 1).

1.2. Правовой режим использования земельного участка в границах территории объектов культурного наследия регионального значения, расположенных по адресу: Чеченская Республика, Итум-Калинский район, ущелье Малхиста, долина реки Мешихи (бывшее с.Мешихи), (Приложение № 2).

2. Контроль за исполнением настоящего приказа возложить на начальника отдела научно-технической документации и экспертизы Департамента по охране и использованию культурного наследия (памятников истории и культуры) Чеченской Республики А.В. Исаева.

Директор

Л-А-А-М.Усманов



КОПИЯ

Приложение № 1

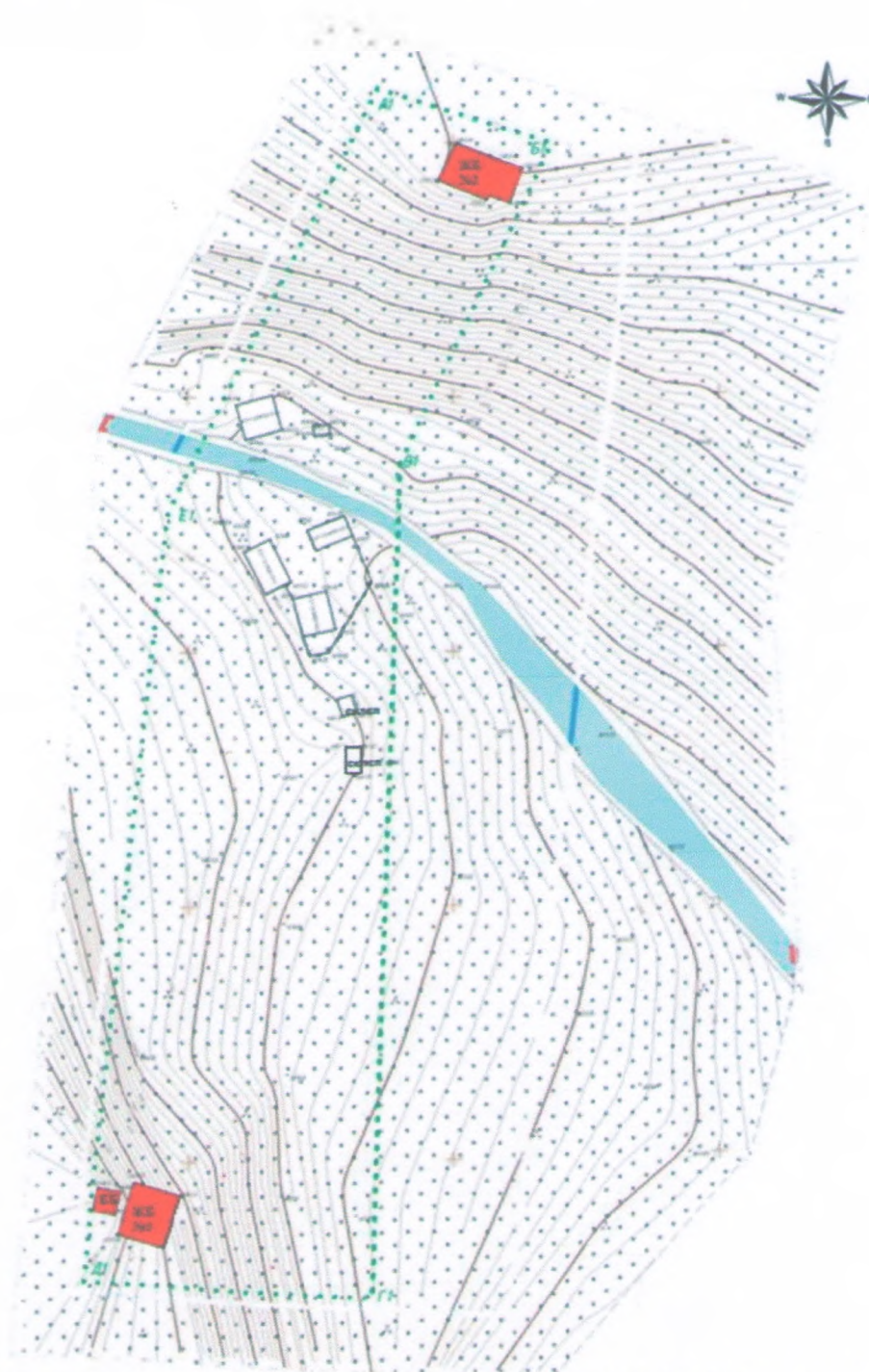
к приказу Департамента по охране и использованию культурного наследия (памятников истории и культуры) Чеченской Республики

от «02» 09 2015 г. № 74-П

Границы территории

объектов культурного наследия регионального значения

«Мешийский историко-архитектурный комплекс XIV-XVIII: Башня боевая, Башня жилая № 1, Башня жилая № 2, Склеп надземный №1, Склеп надземный №2, расположенных по адресу: Чеченская Республика, Итум-Калинский район, ущелье Малхиста, долина реки Меш-хи (бывшее с.Меш).



И. Следующим экспертом отсюда научно-технической документации и эксперта Осмаева З. М.

Описание границ территорий объектов культурного наследия

Мешийский архитектурный комплекс – принят на государственную охрану Постановлением Правительства Чеченской Республики от 03 сентября 2013 года за № 231 «Об отнесении памятников истории и культуры на территории Чеченской республики к объектам культурного наследия регионального значения».

Мешийские башни и склепы расположены в верховьях р.Чанты -Аргуна, в долине притока реки Мешы-хи, у подножья горы Веге-лам.

Мешийские башни и склепы расположены в Итум-Калинском районе, в селении Мешы. GPS координаты: N42° 45' 03,77", E45° 10' 39,57" .

Мешийские башни и склепы расположены в кадастровом квартале 20:05:1802000. Условная датировка не позднее XIII вв.

Данная граница является территорией особо охраняемых земель отнесенного к землям историко-культурного назначения, в котором обеспечивается неизменность облика и интерьера объектов комплекса, в соответствии с его особенностями, послужившего основанием для включения комплекса в реестр. Обеспечивается режим содержания земель историко-культурного назначения и режим доступа к объектам комплекса, условия которого устанавливаются пользователем комплекса по согласованию с соответствующим органом охраны объектов культурного наследия.

В результате проведенной настоящей работы, граница территории памятника отображена на картографических материалах условными знаками «А1», «Б1», «В1», «Г1», «Д1», «Е1», «Ж1», являющихся поворотными точками, и осуществлена их привязка к границе памятника. Граница территории памятника начинается в точке «А1», и далее идет по часовой стрелке прямыми участками от точки к точке, возвращаясь к исходной точке «А1».

Расстояние от точки «А1» до точки «Б1» составляет 34,54 м, дирекционный угол равен 108° 20' 44"; расстояние от точки «Б1» до точки «В1» составляет 69,00 м, дирекционный угол равен 204° 28' 39"; расстояние от точки «В1» до точки «Г1» составляет 164,07м, дирекционный угол равен 181° 56' 05", расстояние от точки «Г1» до точки «Д1» составляет 54,48 м, дирекционный угол равен 273° 42' 53"; расстояние от точки «Д1» до точки «Е1» составляет 21,49 м, дирекционный угол равен 5° 09' 12"; расстояние от точки «Е1» до точки «Ж1» составляет 130,29 м., дирекционный угол равен 6° 12' 13"и расстояние от точки «Ж1» до точки «А1» составляет 92,18 м, дирекционный угол равен 25° 31' 01". Координаты поворотных точек границы памятника представляются во Всемирной геодезической системе координат (WGS-84). Общий периметр границы территории памятника составляет 566,06м. Площадь территории памятника: S = 1,0552га. (См. Таблица №1).

И. спец. - эксперт отдела научно-технической документации - эксперт Измаева З.М.



КОПИЯ

Ведомость вычисления площади земельного участка

Таблица №1

№ №	Наз ва ние точ ки	Внутренние углы	Дирекцион ные углы	Рассто яние (м)	Координаты	
					N	E
1	Е1	178° 56' 58"	6° 12' 13"	130,29	42° 45' 5,227"	45° 10' 39,388"
2	Ж1	160° 41' 12"	25° 31' 01"	92,18	42° 45' 9,254"	45° 10' 40,841"
3	А1	97° 10' 16"	108° 20' 44"	34,54	42° 45' 11,692"	45° 10' 43,089"
4	Б1	83° 52' 05"	204° 28' 39"	69,00	42° 45' 11,190"	45° 10' 44,424"
5	В1	202° 32' 33"	181° 56' 05"	164,07	42° 45' 9,343"	45° 10' 42,786"
6	Г1	88° 13' 12"	273° 42' 53"	54,48	42° 45' 4,186"	45° 10' 41,474"
7	Д1	88° 33' 41"	5° 09' 12"	21,49	42° 45' 4,560"	45° 10' 39,165"
1	Е1				42° 45' 5,227"	45° 10' 39,388"

Ин. специалист - инженер отдела научно-техничес-
кой документации и инженеринг Демидова З.М.



КОПИЯ

к приказу департамента по охране и
использованию культурного наследия
Чеченской Республики
от «26» 09 2015г. № 74-11

Правовой режим использования земельного участка в границах территории объектов культурного наследия регионального значения «Мешийский историко-архитектурный комплекс XIV-XVIII : Башня боевая, Башня жилая № 1, Башня жилая № 2, Склеп надземный №1, Склеп надземный №2, расположенных по адресу: Чеченская Республика, Итум-Калинский район, ущелье Малхиста, долина реки Меши-хи (бывшее с.Меши).

1. Соблюдение правового режима, установленного земельным законодательством, в отношении к землям историко-культурного назначения, использование земель строго в соответствии с их целевым назначением.

2. Обеспечение доступности объектов культурного наследия в целях их экспонирования, обеспечение сохранения традиционного визуального восприятия объекта культурного наследия с основных видовых точек и смотровых площадок.

3. Обеспечение научной реставрации объектов культурного наследия и его объектов с учетом сохранения условий оптимального восприятия памятника.

4. Обеспечение мер сохранности объекта культурного наследия, его пожарной безопасности, учет мер по обеспечению пожарной безопасности башни, защиты от динамических воздействий.

5. Проектирование и проведение работ по сохранению объектов культурного наследия и его территории по согласованию с уполномоченным государственным органом в области охраны объектов культурного наследия Чеченской Республики.

6. Ведение мониторинга за состоянием объектов культурного наследия и его территории (обеспечение устойчивости склонов).

7. Реставрацию объектов культурного наследия, консервацию и реставрацию исторически ценных градоформирующих объектов, устранение диссонирующих объектов, озеленение и благоустройство территории в соответствии с согласованным в установленном порядке проектом реставрации и приспособления, музеефикация археологических объектов с проведением необходимых для этих целей научно-исследовательских археологических работ, связанных с консервацией объектов.

8. Восстановление утраченных элементов застройки исторического владения, имевших важное композиционное значение, реконструкцию инженерных сетей и дорог, не нарушающую целостность объектов культурного наследия и не создающую угрозы их повреждения, разрушения или уничтожения.

9. Поэтапный снос или реконструкция дисгармоничного зданий складского помещения, нарушающего оптимальное условие восприятия объектов культурного наследия и противоречащего принципам организации его территории.

*И. спец.-т. отдела научно-технической документации
и экспертизы Осмаева З.М.*

10. Запрещение проектирования и проведения землеустроительных, земляных, строительных, мелиоративных, хозяйственных и иных работ, за исключением работ по сохранению объектов культурного наследия и его

территории, а также хозяйственной деятельности, не нарушающей целостности объектов культурного наследия и не создающей угрозы его повреждения, разрушения или уничтожения.

11. Запрещение капитального строительства, изменения установленного на основании заключения историко-культурной экспертизы предмета охраны объекта культурного наследия, искажения традиционных характеристик эволюционно сложившейся композиции застройки исторического владения, изменения характеристик природного ландшафта, композиционно связанного с объектом культурного наследия.

12. Запрещение загрязнения территории химическими и иными веществами, техническими и сточными водами, иными отходами, размещение и эксплуатация объектов, отрицательно влияющих на сохранность культурного слоя.

13. Запрещается проведение самовольных археологических раскопок.

14. Запрещение прокладки инженерных коммуникаций (теплотрасс, газопроводов, электрокабеля и пр.) надземным, воздушным способами и на фасадах башни.

15. Исключение любой хозяйственной и строительной деятельности на археологических объектах данного объектов культурного наследия.



КОПИЯ

Ин. специалист - эксперт отдела научно-технической документации и экспертизы Осипова З. М.