

КОПИЯ



## МИНИСТЕРСТВО КУЛЬТУРЫ ЧЕЧЕНСКОЙ РЕСПУБЛИКИ

### ДЕПАРТАМЕНТ ПО ОХРАНЕ И ИСПОЛЬЗОВАНИЮ КУЛЬТУРНОГО НАСЛЕДИЯ (ПАМЯТНИКОВ ИСТОРИИ И КУЛЬТУРЫ) ЧЕЧЕНСКОЙ РЕСПУБЛИКИ

#### П Р И К А З

«10» августа 2015 г.

г. Грозный

№ 64-12

Об утверждении границы территории  
объекта культурного наследия  
регионального значения и режима использования

В соответствии с Федеральным законом от 25 июня 2002 года № 73-ФЗ «Об объектах культурного наследия (памятниках истории и культуры) народов Российской Федерации», Законом Чеченской Республики от 20 декабря 2006 года № 59-рз «Об объектах культурного наследия в Чеченской Республике», в целях обеспечения сохранности и государственной охраны объекта культурного наследия регионального значения и их территорий

#### П Р И К А З Ы В А Ю:

##### 1. Установить:

1.1. Границы территории объекта культурного наследия регионального значения «Башня боевая (Качехойская) XIV-XVI вв.», расположенного по адресу: Чеченская Республика, Шаройский район, Сандахойское ущелье, верховье реки Шаро-Аргун, (близ бывшего с. Качехой)

1.2. Правовой режим использования земельного участка в границах территории объекта культурного наследия регионального значения, расположенного по адресу: Чеченская Республика, Шаройский район, Сандахойское ущелье, верховье реки Шаро-Аргун, (близ бывшего с. Качехой) (Приложение № 2).

2. Контроль за исполнением настоящего приказа возложить на начальника отдела научно-технической документации и экспертизы Департамента по охране и использованию культурного наследия (памятников истории и культуры) Чеченской Республики А.В. Исаева.

Директор

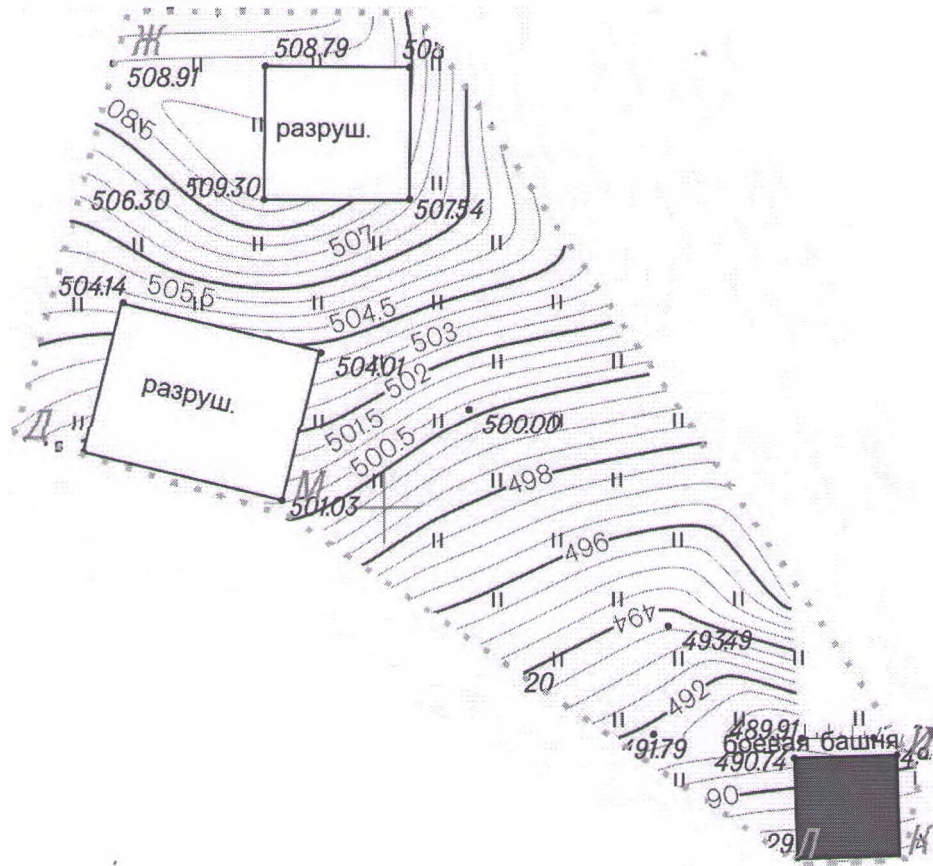
Л-А.А-М.Усманов

КОПИЯ



Приложение № 1  
к приказу департамента по охране и  
использованию культурного наследия  
Чеченской Республики  
от 20.11.2015г. № 64-п

**Описание границ  
территории объекта культурного наследия регионального значения  
«Башня боевая (Качехойская)», XIV-XVI вв., расположенного по адресу:  
Чеченская Республика, Шаройский район, Сандахойское ущелье,  
верховье реки Шаро-Аргун, (близ бывшего с. Качехой)**



■ - Боевая башня (Качехойская)

Гл. специалист

Чуева И

Граница территории боевой башни отображена на картографических материалах условными знаками «Д», «Ж», «З», «И», «К», «Л» и «М», являющихся поворотными точками, и осуществлена их привязка к границе памятника. Граница территории памятника начинается в точке «Д» и далее идет по часовой стрелке прямыми участками от точки к точке, возвращаясь к исходной точке «Д». GPS координаты: N 42° 35' 22,28", E 45° 36' 26,92", 2033 м над уровнем моря и находится в кадастровом квартале 20:13:1602000. Условная датировка XIV-XVI вв.

Расстояние от точки «Д» до точки «Ж» составляет 18,33 м, дирекционный угол равен 39° 27' 55"; расстояние от точки «Ж» до точки «З» составляет 12,03 м, дирекционный угол равен 115° 05' 40"; расстояние от точки «З» до точки «И» составляет 38,10 м, дирекционный угол равен 171° 16' 27"; расстояние от точки «И» до точки «К» составляет 3,69 м, дирекционный угол равен 214° 38' 10", Расстояние от точки «К» до точки «Л» составляет 4,40 м, дирекционный угол равен 292° 18' 33"; расстояние от точки «Л» до точки «М» составляет 25,70 м, дирекционный угол равен 329° 04' 28" и расстояние от точки «М» до точки «Д» составляет 11,95 м, дирекционный угол равен 311° 34' 25". Координаты поворотных точек границы памятника представляются во Всемирной геодезической системе координат (WGS-84). Общий периметр границы территории памятника составляет 114,20 м. Площадь территории памятника: S = 0,0627 га. (См. Таблица № 1).

### Ведомость вычисления площади земельного участка

Таблица № 1

№	Название точки	Внутренние углы	Дирекционные углы	Расстояние (м)	Координаты	
					N	E
1	Ж	104° 22' 14"			42° 35' 22,681"	45° 36' 26,951"
2	З	123° 49' 12"	115° 05' 40"	12,03	42° 35' 22,466"	45° 36' 27,382"
3	И	136° 38' 18"	171° 16' 27"	38,10	42° 35' 21,249"	45° 36' 27,375"
4	К	102° 19' 37"	214° 38' 10"	3,69	42° 35' 21,164"	45° 36' 27,265"
5	Л	143° 14' 05"	292° 18' 33"	4,40	42° 35' 21,236"	45° 36' 27,103"
6	М	197° 30' 02"	329° 04' 28"	25,70	42° 35' 21,998"	45° 36' 26,687"
7	Д	92° 06' 30"	311° 34' 25"	11,95	42° 35' 22,293"	45° 36' 26,358"
1	Ж		39° 27' 55"	18,33	42° 35' 22,681"	45° 36' 26,951"

М. Специалист Ицка М

КОПИЯ



Приложение № 2  
к приказу департамента по охране и  
использованию культурного наследия  
Чеченской Республики  
от «20» ~~сентября~~ 2015г. № 64-п

**Правовой режим использования земельного участка в границах территории объекта культурного наследия регионального значения «Башня боевая (Качехойская)», XIV-XVI вв., расположенного по адресу: Чеченская Республика, Шаройский район, Сандахойское ущелье, верховье реки Шаро-Аргун, (близ бывшего с. Качехой)**

1. Соблюдение правового режима, установленного земельным законодательством, в отношении к землям историко-культурного назначения, использование земель строго в соответствии с их целевым назначением.

2. Обеспечение доступности объектов культурного наследия в целях их экспонирования, обеспечение сохранения традиционного визуального восприятия объекта культурного наследия с основных видовых точек и смотровых площадок.

3. Обеспечение научной реставрации объектов культурного наследия и его объектов с учетом сохранения условий оптимального восприятия памятника.

4. Обеспечение мер сохранности объекта культурного наследия, его пожарной безопасности, учет мер по обеспечению пожарной безопасности Боевой башни, защиты от динамических воздействий.

5. Проектирование и проведение работ по сохранению объектов культурного наследия и его территории по согласованию с уполномоченным государственным органом в области охраны объектов культурного наследия Чеченской Республики.

6. Ведение мониторинга за состоянием объектов культурного наследия и его территории (обеспечение устойчивости склонов).

7. Реставрацию объектов культурного наследия, консервацию и реставрацию исторически ценных градоформирующих объектов, устранение диссонирующих объектов, озеленение и благоустройство территории в соответствии с согласованным в установленном порядке проектом реставрации и приспособления, музеефикация археологических объектов с проведением необходимых для этих целей научно-исследовательских археологических работ, связанных с консервацией объектов.

8. Восстановление утраченных элементов застройки исторического владения, имевших важное композиционное значение, реконструкцию инженерных сетей и дорог, не нарушающую целостность объектов культурного наследия и не создающую угрозы их повреждения, разрушения или уничтожения.

9. поэтапный снос или реконструкция дисгармоничного зданий складского помещения, нарушающего оптимальное условие восприятия объектов культурного наследия и противоречащего принципам организации его территории.

2п. специализ. органа инженерии и транспорта ЧР. К.И.

10. Запрещение проектирования и проведения землеустроительных, земляных, строительных, мелиоративных, хозяйственных и иных работ, за исключением работ по сохранению объектов культурного наследия и его территории, а также хозяйственной деятельности, не нарушающей целостности объектов культурного наследия и не создающей угрозы его повреждения, разрушения или уничтожения.

11. Запрещение капитального строительства, изменения установленного на основании заключения историко-культурной экспертизы предмета охраны объекта культурного наследия, искажения традиционных характеристик эволюционно сложившейся композиции застройки исторического владения, изменения характеристик природного ландшафта, композиционно связанного с объектом культурного наследия.

12. Запрещение загрязнения территории химическими и иными веществами, техническими и сточными водами, иными отходами, размещение и эксплуатация объектов, отрицательно влияющих на сохранность культурного слоя.

13. Запрещается проведение самовольных археологических раскопок.

14. Запрещение прокладки инженерных коммуникаций (теплотрасс, газопроводов, электрокабеля и пр.) надземным, воздушным способами и на фасадах Боевой башни.

15. Исключение любой хозяйственной и строительной деятельности на археологических объектах данного объектов культурного наследия.

КОПИЯ



Ин. Специалист отдела инспекции и контроля 23.04.2014