



КОПИЯ

**МИНИСТЕРСТВО КУЛЬТУРЫ ЧЕЧЕНСКОЙ РЕСПУБЛИКИ  
ДЕПАРТАМЕНТ  
ПО ОХРАНЕ И ИСПОЛЬЗОВАНИЮ КУЛЬТУРНОГО НАСЛЕДИЯ  
(ПАМЯТНИКОВ ИСТОРИИ И КУЛЬТУРЫ)  
ЧЕЧЕНСКОЙ РЕСПУБЛИКИ**

**П Р И К А З**

«07» сентября 2015г.

г. Грозный

№ 84 -VI

Об утверждении границ территории  
объекта культурного наследия  
регионального значения

В соответствии с Федеральным законом от 25 июня 2002 № 73-ФЗ «Об объектах культурного наследия (памятниках истории и культуры) народов Российской Федерации», Законом Чеченской Республики от 20 декабря 2006 года № 59-рз «Об объектах культурного наследия в Чеченской Республике», в целях обеспечения сохранности и государственной охраны объектов культурного наследия регионального значения и их территорий

**ПРИКАЗЫВАЮ:**

**1. Установить:**

1.1. Границы территории объекта культурного наследия регионального значения «Башня жилая №1-ХIII-ХVIII вв.», расположенного по адресу: Чеченская Республика, Итум-Калинский район, с. Тазбичи (бывший хут. Шулкаг), (Приложение № 1).

1.2. Правовой режим использования земельного участка в границах территории объекта культурного наследия регионального значения «Башня жилая №1-ХIII-ХVIII вв.», расположенного по адресу: Чеченская Республика, Итум-Калинский район, с. Тазбичи (бывший хут. Шулкаг), (Приложение № 2).

2. Контроль за исполнением настоящего приказа возложить на начальника отдела научно-технической документации и экспертизы Департамента по охране и использованию культурного наследия (памятников истории и культуры) Чеченской Республики Исаева А.В.

Директор

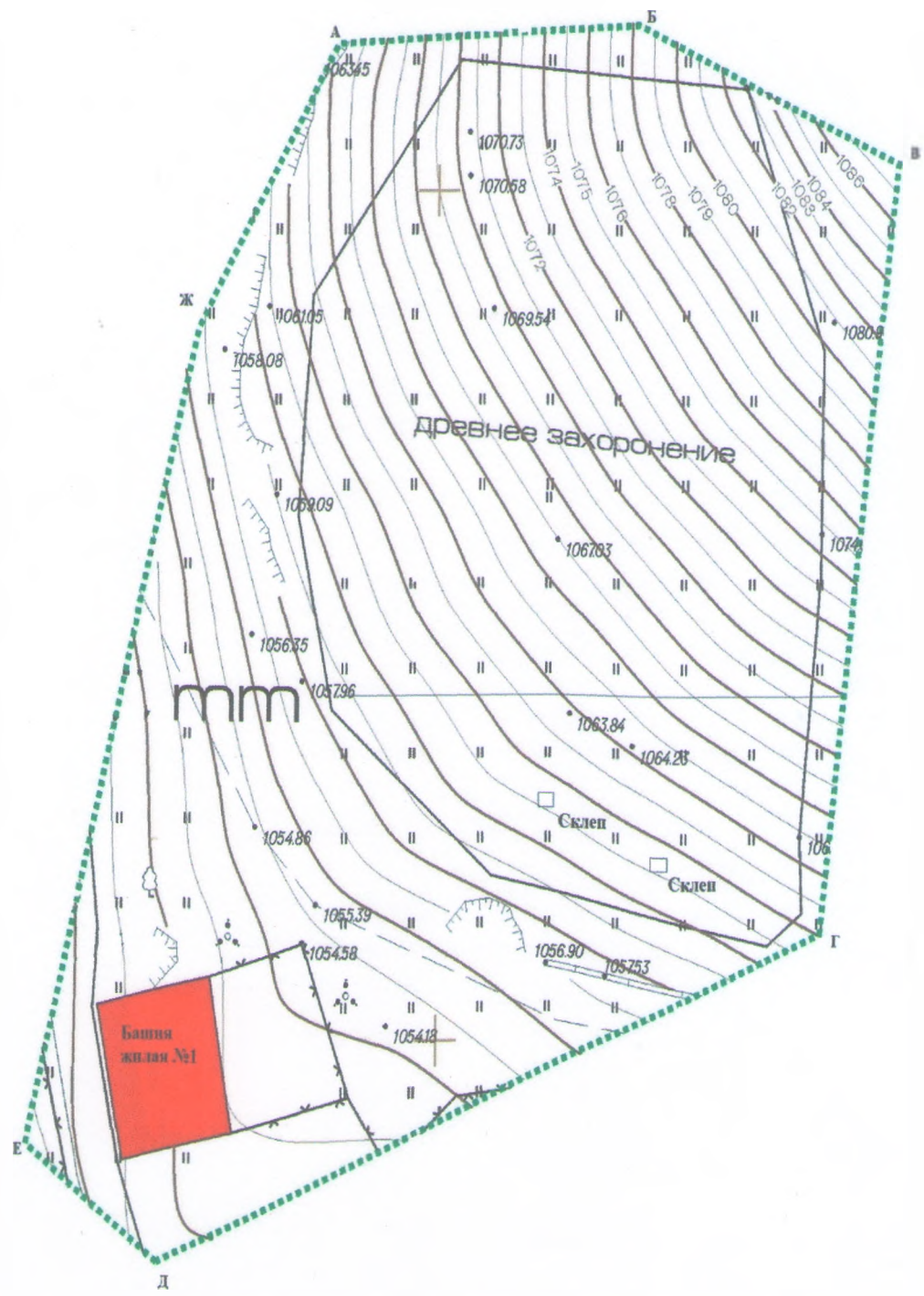
Л-А.А-М. Усманов



**КОПИЯ**

Приложение № 1  
к приказу департамента по охране и  
использованию культурного наследия  
Чеченской Республики  
от «07» 09 2015г. № 84-П.

**Описание границ  
территории объекта культурного наследия регионального значения  
«Башня жилая №1-ХIII-ХVIII вв.», расположенного по адресу:  
Чеченская Республика, Итум-Калинский район, с. Тазбичи (бывший  
хут. Шулкаг).**



*И. Снегашев - инженер аудита научно-технической документации и инженеризор Осмаев З.М.*

Шулкагская жилая башня №1 - принята на государственную охрану Постановлением Правительства Чеченской Республики от 03 сентября 2013 года за № 231 «Об отнесении памятников истории и культуры на территории Чеченской республики к объектам культурного наследия регионального значения».

Селение Шула лежит высоко в горах, расположено на мысу между двух глубоких оврагов с запада и юга.

Жилая башня №1 стоит обособлено на северной окраине селения Шула у оврага. К востоку от него разбросаны полуподземные склепы.

Автора, строителя, заказчика, истории создания установить не удалось. Строительство подобных сооружений относят к периоду XIII-XVIII вв.

Расположены в кадастровом квартале 20:05:0501003. Условная датировка XIV-XV вв.

В результате проведенной настоящей работы, граница территории памятника отображена на картографических материалах условными знаками «А», «Б», «В», «Г», «Д», «Е» и «Ж», являющихся поворотными точками и осуществлена их привязка к границе памятника. Граница территории памятника начинается в точке «А», и далее идет по часовой стрелке прямыми участками от точки к точке, возвращаясь к исходной точке «А».

Расстояние от точки «А» до точки «Б» составляет 18,67 м, дирекционный угол равен  $150^{\circ} 30' 36''$ ; расстояние от точки «Б» до точки «В» составляет 35,36 м, дирекционный угол равен  $179^{\circ} 34' 43''$ ; расстояние от точки «В» до точки «Г» составляет 49,49 м, дирекционный угол равен  $244^{\circ} 37' 14''$ ; расстояние от точки «Г» до точки «Д» составляет 11,89 м, дирекционный угол равен  $305^{\circ} 49' 44''$ , расстояние от точки «Д» до точки «Е» составляет 49,52 м, дирекционный угол равен  $14^{\circ} 42' 14''$ ; расстояние от точки «Е» до точки «Ж» составляет 19,61 м, дирекционный угол равен  $31^{\circ} 16' 27''$  и расстояние от точки «Ж» до точки «А» составляет 22,18 м, дирекционный угол равен  $86^{\circ} 53' 56''$ . Координаты поворотных точек границы памятника представляются во Всемирной геодезической системе координат (WGS-84). Общий периметр границы территории памятника составляет 206,72 м. Площадь территории памятника:  $S = 0,2729$  га. (См. Таблица №1).

*Ис. специалист-инженер отдела научно-технической документации и экспертизы Осмаева З.М.*

**Ведомость вычисления площади земельного участка**

Таблица №1

| №<br>№ | Наз<br>ван<br>ие<br>точ<br>ки | Внутренни<br>е углы | Дирекцион<br>ные углы | Рас<br>стоя<br>ние<br>(м) | Координаты      |                 |
|--------|-------------------------------|---------------------|-----------------------|---------------------------|-----------------|-----------------|
|        |                               |                     |                       |                           | N               | E               |
| 1      | А                             | 116° 23' 19"        | 150° 30' 36"          | 18,67                     | 42° 43' 18,860" | 45° 35' 13,330" |
| 2      | Б                             | 150° 55' 53"        | 179° 34' 43"          | 35,36                     | 42° 43' 18,302" | 45° 35' 13,614" |
| 3      | В                             | 114° 57' 28"        | 244° 37' 14"          | 49,49                     | 42° 43' 17,185" | 45° 35' 13,386" |
| 4      | Г                             | 118° 47' 31"        | 305° 49' 44"          | 11,89                     | 42° 43' 16,738" | 45° 35' 11,330" |
| 5      | Д                             | 111° 07' 29"        | 14° 42' 14"           | 49,52                     | 42° 43' 17,005" | 45° 35' 10,964" |
| 6      | Е                             | 163° 25' 46"        | 31° 16' 27"           | 19,61                     | 42° 43' 18,454" | 45° 35' 11,825" |
| 7      | Ж                             | 124° 22' 31"        | 86° 53' 56"           | 22,18                     | 42° 43' 18,933" | 45° 35' 12,374" |
| 1      | А                             |                     |                       |                           | 42° 43' 18,860" | 45° 35' 13,330" |



**КОПИЯ**

*М. специалист-эксперт отдела научно-технической документации и экспертиза Осмаева З. М.*



КОПИЯ

Приложение № 2  
к приказу департамента по охране и  
использованию культурного наследия  
Чеченской Республики  
от «07» 09 2015г. № 84-П

**Правовой режим использования земельного участка в границах территории объекта культурного наследия регионального значения «Башня жилая №1- XIII-XVIII вв.», расположенного по адресу: Чеченская Республика, Итум-Калинский район, с. Тазбичи (бывший хут. Шулкаг).**

1. Соблюдение правового режима, установленного земельным законодательством, в отношении к землям историко-культурного назначения, использование земель строго в соответствии с их целевым назначением.
2. Обеспечение доступности объектов культурного наследия в целях их экспонирования, обеспечение сохранения традиционного визуального восприятия объекта культурного наследия с основных видовых точек и смотровых площадок.
3. Обеспечение научной реставрации объектов культурного наследия и его объектов с учетом сохранения условий оптимального восприятия памятника.
4. Обеспечение мер сохранности объекта культурного наследия, его пожарной безопасности, учет мер по обеспечению пожарной безопасности башни, защиты от динамических воздействий.
5. Проектирование и проведение работ по сохранению объектов культурного наследия и его территории по согласованию с уполномоченным государственным органом в области охраны объектов культурного наследия Чеченской Республики.
6. Ведение мониторинга за состоянием объектов культурного наследия и его территории (обеспечение устойчивости склонов).
7. Реставрацию объектов культурного наследия, консервацию и реставрацию исторически ценных градоформирующих объектов, устранение диссонирующих объектов, озеленение и благоустройство территории в соответствии с согласованным в установленном порядке проектом реставрации и приспособления, музеефикация археологических объектов с проведением необходимых для этих целей научно-исследовательских археологических работ, связанных с консервацией объектов.
8. Восстановление утраченных элементов застройки исторического владения, имевших важное композиционное значение, реконструкцию инженерных сетей и дорог, не нарушающую целостность объектов культурного наследия и не создающую угрозы их повреждения, разрушения или уничтожения.
9. Поэтапный снос или реконструкция дисгармоничного зданий складского помещения, нарушающего оптимальное условие восприятия объектов культурного наследия и противоречащего принципам организации его территории.

*г. специалист-эксперт отдела научно-технической документации и экспертизы Осмаева З. М.*

10. Запрещение проектирования и проведения землеустроительных, земляных, строительных, мелиоративных, хозяйственных и иных работ, за исключением работ по сохранению объектов культурного наследия и его территории, а также хозяйственной деятельности, не нарушающей целостности объектов культурного наследия и не создающей угрозы его повреждения, разрушения или уничтожения.

11. Запрещение капитального строительства, изменения установленного на основании заключения историко-культурной экспертизы предмета охраны объекта культурного наследия, искажения традиционных характеристик эволюционно сложившейся композиции застройки исторического владения, изменения характеристик природного ландшафта, композиционно связанного с объектом культурного наследия.

12. Запрещение загрязнения территории химическими и иными веществами, техническими и сточными водами, иными отходами, размещение и эксплуатация объектов, отрицательно влияющих на сохранность культурного слоя.

13. Запрещается проведение самовольных археологических раскопок.

14. Запрещение прокладки инженерных коммуникаций (теплотрасс, газопроводов, электрокабеля и пр.) надземным, воздушным способами и на фасадах башни.

15. Исключение любой хозяйственной и строительной деятельности на археологических объектах данного объектов культурного наследия.



КОПИЯ

*Чел. специалист-эксперт отдела научно-технической документации и экспертизы Осмаева З.М.*