



**МИНИСТЕРСТВО КУЛЬТУРЫ ЧЕЧЕНСКОЙ РЕСПУБЛИКИ  
ДЕПАРТАМЕНТ  
ПО ОХРАНЕ И ИСПОЛЬЗОВАНИЮ КУЛЬТУРНОГО НАСЛЕДИЯ  
(ПАМЯТНИКОВ ИСТОРИИ И КУЛЬТУРЫ)  
ЧЕЧЕНСКОЙ РЕСПУБЛИКИ**

**П Р И К А З**

«01» сентября 2015г.

г. Грозный

№ 45-п

Об утверждении границ территории  
объекта культурного наследия  
регионального значения «Башня жилая»

В соответствии с Федеральным законом от 25 июня 2002 № 73-ФЗ «Об объектах культурного наследия (памятниках истории и культуры) народов Российской Федерации», Законом Чеченской Республики от 20 декабря 2006 года № 59-рз «Об объектах культурного наследия в Чеченской Республике», в целях обеспечения сохранности и государственной охраны объектов культурного наследия регионального значения и их территорий

**ПРИКАЗЫВАЮ:**

1. Установить:

1.1. Границы территории объекта культурного наследия регионального значения «Башня жилая XIV-XVI вв.», расположенного по адресу: Чеченская Республика, Итум-Калинский район, с. Тазбичи (бывший хут. Хелды), (Приложение № 1).

1.2. Правовой режим использования земельного участка в границах территории объекта культурного наследия регионального значения «Башня жилая XIV-XVI вв.», расположенного по адресу: Чеченская Республика, Итум-Калинский район, с. Тазбичи (бывший хут. Хелды), (Приложение № 2).

2. Контроль за исполнением настоящего приказа возложить на начальника отдела научно-технической документации и экспертизы Департамента по охране и использованию культурного наследия (памятников истории и культуры) Чеченской Республики Исаева А.В.

Директор

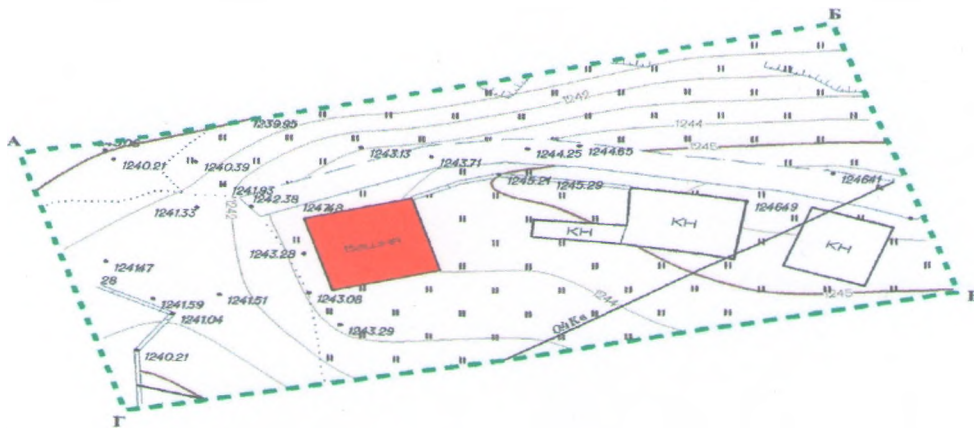
Л-А.А-М. Усманов



КОПИЯ

Приложение № 1  
к приказу департамента по охране и  
использованию культурного наследия  
Чеченской Республики  
от «09» 09 2015г. № 75-17

**Описание границ  
территории объекта культурного наследия регионального  
значения «Башня жилая XIV-XVI вв.», расположенного по адресу:  
Чеченская Республика, Итум-Калинский район, с. Тазбичи (бывший хут.  
Хелды).**



*Ли. специалист-инженер отдела научно-технической документации и инженером Осмаева З.М.*

Хельдинская жилая башня – принята на государственную охрану Постановлением Правительства Чеченской Республики от 03 сентября 2013 года за № 231 «Об отнесении памятников истории и культуры на территории Чеченской республики к объектам культурного наследия регионального значения».

Хельдинская жилая башня находится в ущелье Тазбичи, Итум-Калинского района в 7-ми км, северо-западнее от районного центра с. Итум-Кале. Ориентирована стенами по сторонам света. Верхняя часть башни разрушилась. Высота сохранившейся части достигает 6,0 метров. Кладка башни выполнена не очень тщательно, на известковом растворе.

GPS координаты: N 42° 41' 36,19", E 45° 36' 39,73", 1250 м, над уровнем моря и находится на границе кадастровых кварталов 20:05:2102000 и 20:05:0800010. Условная датировка XIV-XVI вв.

В результате проведенной настоящей работы, граница территории памятника отображена на картографических материалах условными знаками «А», «Б», «В» и «Г», являющихся поворотными точками, и осуществлена их привязка к границе памятника. Граница территории памятника начинается в точке «А», и далее идет по часовой стрелке прямыми участками от точки к точке, возвращаясь к исходной точке «А».

Расстояние от точки «А» до точки «Б» составляет 62,93 м, дирекционный угол равен 63° 04' 21"; расстояние от точки «Б» до точки «В» составляет 30,06 м, дирекционный угол равен 148° 01' 22"; расстояние от точки «В» до точки «Г» составляет 64,12 м, дирекционный угол равен 244° 44' 30"; расстояние от точки «Г» до точки «А» составляет 28,12 м, дирекционный угол равен 330° 02' 34". Координаты поворотных точек границы памятника представляются во Всемирной геодезической системе координат (WGS-84). Общий периметр границы территории памятника составляет 185,23 м. Площадь территории памятника: S = 0,1841 га. (См. Таблица №1)

### Ведомость вычисления площади земельного участка

Таблица №1

№ №	Название точки	Внутренние углы	Дирекционные углы	Расстояние (м)	Координаты	
					N	E
1	А	86° 58' 12"			42° 41' 36,229"	45° 36' 38,861"
			63° 04' 21"	62,93		
2	Б	95° 02' 58"			42° 41' 36,848"	45° 36' 41,455"
			148° 01' 22"	30,06		
3	В	83° 16' 51"			42° 41' 35,964"	45° 36' 41,963"
			244° 44' 30"	64,12		
4	Г	94° 41' 57"			42° 41' 35,390"	45° 36' 39,298"
			330° 02' 34"	28,12		
1	А				42° 41' 36,229"	45° 36' 38,861"

*И. спец. ж. отпр. научно-технич. работы и проектирования*





КОПИЯ

Приложение № 2  
к приказу департамента по охране и  
использованию культурного наследия  
Чеченской Республики  
от «28» 09 2015г. № 75-1

**Правовой режим использования земельного участка в границах территории объекта культурного наследия регионального значения «Башня жилая XIV-XVI вв.», расположенного по адресу: Чеченская Республика, Итум-Калинский район, с. Тазбичи (бывший хут. Хелды),**

1. Соблюдение правового режима, установленного земельным законодательством, в отношении к землям историко-культурного назначения, использование земель строго в соответствии с их целевым назначением.
2. Обеспечение доступности объектов культурного наследия в целях их экспонирования, обеспечение сохранения традиционного визуального восприятия объекта культурного наследия с основных видовых точек и смотровых площадок.
3. Обеспечение научной реставрации объектов культурного наследия и его объектов с учетом сохранения условий оптимального восприятия памятника.
4. Обеспечение мер сохранности объекта культурного наследия, его пожарной безопасности, учет мер по обеспечению пожарной безопасности башни, защиты от динамических воздействий.
5. Проектирование и проведение работ по сохранению объектов культурного наследия и его территории по согласованию с уполномоченным государственным органом в области охраны объектов культурного наследия Чеченской Республики.
6. Ведение мониторинга за состоянием объектов культурного наследия и его территории (обеспечение устойчивости склонов).
7. Реставрацию объектов культурного наследия, консервацию и реставрацию исторически ценных градоформирующих объектов, устранение диссонирующих объектов, озеленение и благоустройство территории в соответствии с согласованным в установленном порядке проектом реставрации и приспособления, музеефикация археологических объектов с проведением необходимых для этих целей научно-исследовательских археологических работ, связанных с консервацией объектов.
8. Восстановление утраченных элементов застройки исторического владения, имевших важное композиционное значение, реконструкцию инженерных сетей и дорог, не нарушающую целостность объектов культурного наследия и не создающую угрозы их повреждения, разрушения или уничтожения.
9. Поэтапный снос или реконструкция дисгармоничного зданий складского помещения, нарушающего оптимальное условие восприятия объектов культурного наследия и противоречащего принципам организации его территории.

*М. специалист - эксперт отдела научно-технической документации и экспертизы Осмаева З. М.*

10. Запрещение проектирования и проведения землеустроительных, земляных, строительных, мелиоративных, хозяйственных и иных работ, за исключением работ по сохранению объектов культурного наследия и его территории, а также хозяйственной деятельности, не нарушающей целостности объектов культурного наследия и не создающей угрозы его повреждения, разрушения или уничтожения.

11. Запрещение капитального строительства, изменения установленного на основании заключения историко-культурной экспертизы предмета охраны объекта культурного наследия, искажения традиционных характеристик эволюционно сложившейся композиции застройки исторического владения, изменения характеристик природного ландшафта, композиционно связанного с объектом культурного наследия.

12. Запрещение загрязнения территории химическими и иными веществами, техническими и сточными водами, иными отходами, размещение и эксплуатация объектов, отрицательно влияющих на сохранность культурного слоя.

13. Запрещается проведение самовольных археологических раскопок.

14. Запрещение прокладки инженерных коммуникаций (теплотрасс, газопроводов, электрокабеля и пр.) надземным, воздушным способами и на фасадах башни.

15. Исключение любой хозяйственной и строительной деятельности на археологических объектах данного объектов культурного наследия.



*Ли. специалист-исполнитель отдела научно-технической документации и экспертизы Осмаева З.М.*